

VALERIA®
— LANAS —

JERSEY
CLASSROOM

Patrón realizado por Natàlia Bernet



www.valerialanas.com

JERSEY CLASSROOM

Dificultad:

Media

Talla:

42-44

Técnica:

2 agujas

Materiales:

Calidad Valeria Wool Alpaca 8 ovillos color ref. W033

Agujas del nº 4

Agujas del nº 3 ½ Aguja lanera

Puntos empleados:

Elástico con trenza Punto fantàsia Punto jersey

Punto cierre tubular (si se sabe, sino cierre normal)

Realización

ESPALDA

Empezamos el jersey montando 110 puntos. Con agujas del nº4. Trabajamos 12 cm. a punto elástico de trenza de 2x2 de la siguiente manera.

PUNTO ELÁSTICO CON TRENZAS

1ra vuelta : canalé de 2 puntos del revés 2p. derecho, en la pasada siguiente tejeremos los dos puntos del revés, 2p. cruzados de izquierda a derecha = (poner 1p. en una aguja auxiliar delante de la labor, trabajar 1 punto del derecho y al derecho el punto de la aguja auxiliar) y repetir.

2º vuelta : como se presentan. En este caso 2 derecho, 2 del revés. Repetir.

Una vez trabajados 14 pasadas, (unos 12cm de alto) salimos del elástico aumentando 14 puntos repartidos en la primera pasada. Trabajamos a punto jersey unos 20 cm., en la última pasada antes de sisar, nos comeremos 14 puntos que añadimos al salir de la goma.

SISAS

Cambiaremos las agujas del nº3 ½ y trabajamos a punto fantasía (poner 1 punto en una aguja aux. por delante de la labor, poner 5 puntos en una aguja aux. por detrás de la labor trabajar un punto del der. y los 5 puntos de la aguja aux. por detrás de la labor. Trabajar 1 punto del rev. 1 punto del der. 1 punto del rev. 1 punto del der. 1 punto del rev. y el punto de la aguja auxiliar de delante de la labor trabajar al der.)(GRÁFICO).

Empezamos con los siguientes puntos, 6p, 4p, 3p, 2p, 1p...tejemos recto hasta los 52 cm. de alto total donde cerraremos todos los puntos de la espalda recta.

DELANTERO

Tejeremos todo igual que la espalda, cuando falten 6 cm antes de terminar empezamos a comer para hacer el cuello.

CUELLO

Trabajamos con agujas del nº 3 ½.

Para el cuello cerramos: 24 puntos centrales, después 2 puntos, 2p, 1p, tejemos recto hasta llegar a los 52 cm. quedando en el hombro 25p. y cerramos tal y como se presentan los puntos. La parte que nos queda trabajar exactamente como la primera, empezando a comer por la parte del revés.

Coser el hombro derecho y recoger los puntos del cuello, tejer a punto elástico con trenza. Trabajar 10 cm., por último cerrar tal y como vengan los puntos (o si se sabe en tubular).

MANGAS

Montamos 50 puntos trabajamos 12 cm. con agujas del nº4 a punto elástico con trenza, cuando salimos aumentamos 15p. repartidos en la siguiente pasada de punto jersey y seguimos trabajando a punto jersey 35 cm. donde empezamos a sisar.



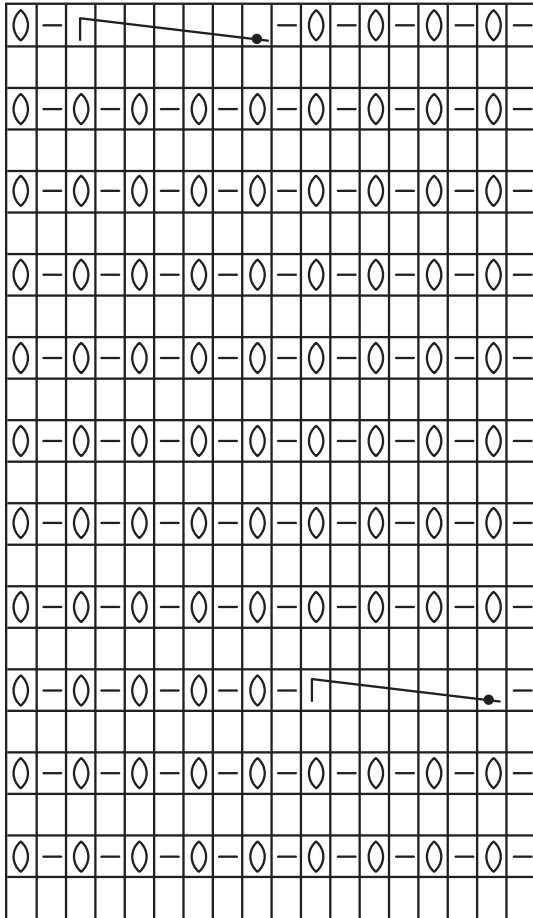
Empezamos cambiando a las agujas del nº 3 ½ trabajar a punto fantasía (GRÁFICO). Sisamos 6p, 4p, 3p, 2p, 1p. por cada lado hasta los 20 cm aprox., quedarán unos 18p. que recogeremos y cerraremos.

MONTAR

Coser el jersey por él delante de la labor punto por punto tipo zig zag, intentando coser lo más al margen posible, para que la costura sea lo más pequeña posible.

Nosotras solemos darle un poco de plancha aunque si lo que prefieres es bloquear, puedes hacerlo con agua tibia y jabón neutro, escurre bien la prenda y sécala con algunas toallas. después la colocas en tu lugar de bloqueo y ya lo tienes.

GRÁFICO



○	1p. der. clavando la ag. en la vta. anterior.
—	1p. rev.
□	1p. der.
┌─┐	Poner 1p. en una ag. aux. por delante de la labor, poner 5p. en una ag. aux. por detrás de la labor, trab. 1p. al der. y los 5 p. de la ag. aux. de detrás de la labor trab. 1p. rev., 1p. der., 1p. rev., 1p. der., 1p. rev. y el p. de la ag. aux. de delante de la labor trab. al der.

Espero que guste nuestro patrón, CLASSROOM es un jersey corto, muy calentito y cómodo de llevar.

¡Un abrazo lanero!

📷 @lanas.sta.eulalia